

Nieuwe wetten voor zorg en ondersteuning bij wonen en werken

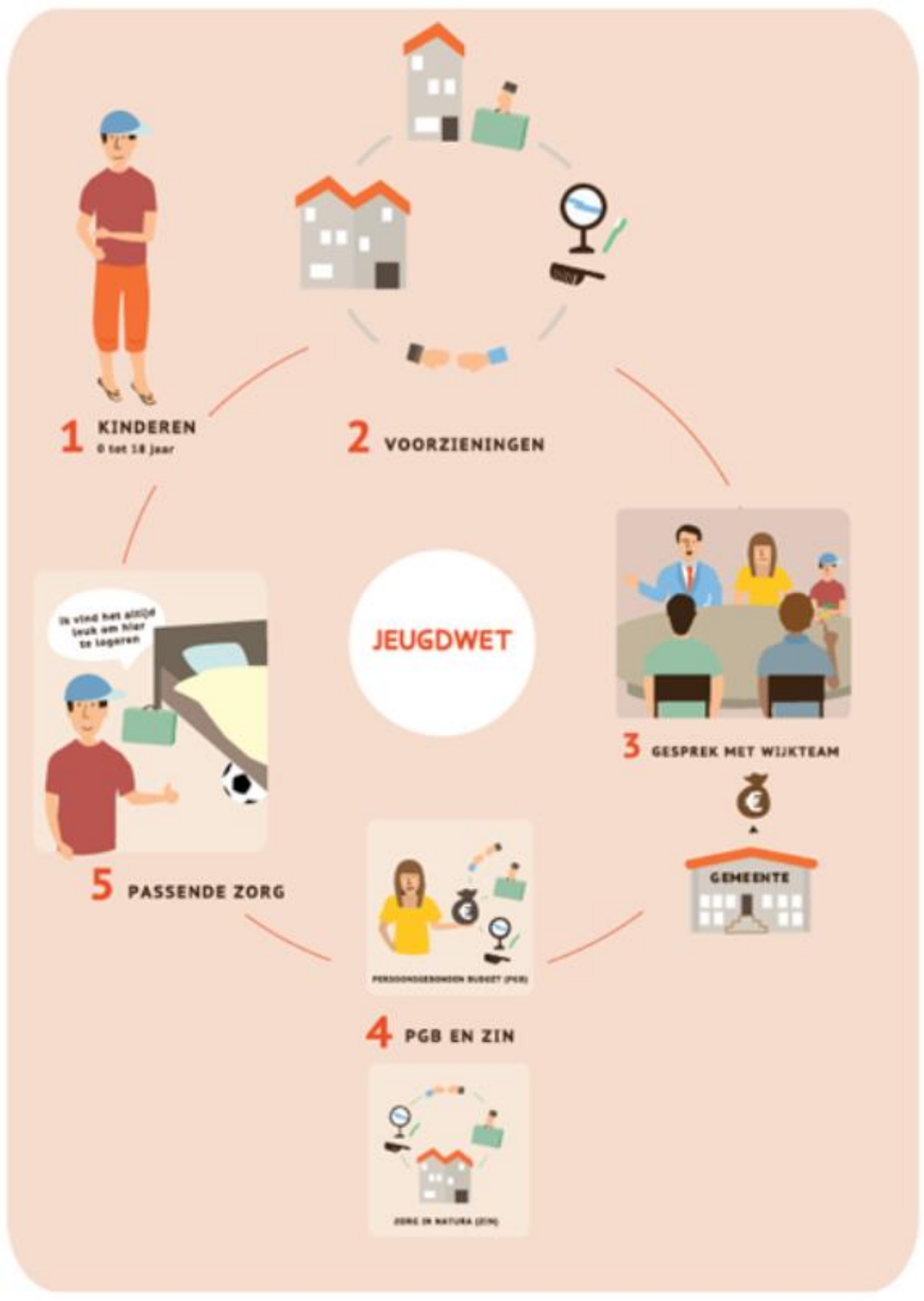


Sinds 2015 zijn er vier nieuwe wetten:

1. De Wet langdurige zorg (Wlz)
2. De nieuwe Wet maatschappelijke ondersteuning (Wmo)
3. De Participatiewet
4. De Jeugdwet

Hieronder een eenvoudige uitleg over de Jeugdwet.

De Jeugdwet



Ben je jonger dan 18 jaar en heb je begeleiding nodig? Dan krijg je te maken met de Jeugdwet.

Gemeenten zorgen dan voor de zorg en hulpverlening voor jongeren. Zij moeten dit goed combineren met de Wet maatschappelijke ondersteuning (Wmo) en de Participatiewet.

Kinderen die tijdelijk of langer ondersteuning nodig hebben bij het opgroeien, kunnen kinderen zijn met een (licht) verstandelijke beperking. Kinderen met (zeer) ernstige verstandelijke of meervoudige beperkingen, krijgen zorg en ondersteuning vanuit de Wet langdurige zorg (Wlz).

De Jeugdwet regelt:

- begeleiding
- kortdurend verblijf (logeren)
- verblijf in een instelling
- persoonlijke verzorging
- verpleging
- behandeling.

Kinderen hebben vaak meerdere vormen van ondersteuning nodig.

Wijkteams

In veel gemeenten zijn wijkteams of jeugdteams. Deze teams letten op problemen bij de jeugd in de wijk. Zij gaan met de kinderen en hun gezinnen in gesprek. Zij helpen bij lichte problemen. Ook sturen zij hen door naar specialistische hulp of ondersteuning. Dit zijn mensen die heel veel weten over bijzondere hulp en ondersteuning. In de wijkteams zitten deskundige mensen. Mensen die veel weten over jeugdigen en mensen met een verstandelijke beperking.

Je kunt zorg en ondersteuning vanuit de Jeugdwet krijgen met een persoonsgebonden budget (PGB) of met Zorg in Natura (Zin).

Worden jeugdigen 18 jaar, dan krijgen zij geen zorg meer vanuit de Jeugdwet. De zorg wordt dan overgenomen door de Wmo, de Participatiewet, de Zorgverzekeringswet en de Wlz.

Woorden die bij de Jeugdwet horen

- **Jeugdwet:** deze wet regelt de zorg en hulpverlening voor jongeren.
- **Wet maatschappelijke ondersteuning (Wmo):** een wet die er voor zorgt dat je zo lang mogelijk zelfstandig kunt blijven wonen. De gemeente regelt zorg, ondersteuning en begeleiding.
- **Participatiewet:** deze wet zorgt er voor dat mensen met een beperking die kunnen werken ook gaan werken. En dat zij hiermee een (deel van hun) salaris verdienen.
- **Wet langdurige zorg (Wlz):** de wet die regelt dat mensen die altijd en overal zorg en ondersteuning nodig hebben, deze ook krijgen.
- **Wijkteams en jeugdteams:** groepen mensen die veel weten over de jeugd en die letten op problemen in de wijk.
- **Specialistische hulp en ondersteuning:** mensen die heel veel weten over bijzondere hulp en ondersteuning.
- **Zorgverzekeringswet:** deze wet regelt dat iedereen die in Nederland woont een basis-zorgverzekering neemt.

